

Die Saumpferde (Les chevaux de bât) von Anjeux

Das Besondere am Wandern mit einem Packpferd ist, dass es uns ermöglicht, dem hektischen Tempo des modernen Lebens zu entkommen.



Indem wir uns auf das Wandern mit einem Packpferd einlassen, werden wir geerdet und können unseren Alltag mit all seine Verpflichtungen hinter uns lassen. Wir bewegen uns einfach und langsam durch das Land und die Zeit, sind allem viel näher und mit allen Sinnen mitten drin. Das Packpferd als Wesen der Natur, fordert unsere Wahrnehmung für das Wesentliche um uns herum. Wie unsere Vorfahren aus vergessenen Zeiten sind wir in den südlichen Ausläufern der Vogesen, im Departement Haute-Saône, unterwegs.

Begleitet vom Packpferd und ihrem Tour-Leiter, durchqueren wir eine Landschaft mit sanften Hügeln, Wäldern, Weiden und kleinen Dörfern. Nur mit dem Nötigsten ausgestattet, auf dem Weg zu Ihrem nächsten Nachtlager genießen sie den Tag, das Wandern mit dem Packpferd, Frankreichs Landschaft, und seine Kultur.

Sie haben die Wahl, eine, zwei oder drei zweitägige Wanderungen zu machen.

Während der Wanderungen übernachten wir in Zweier-Zelten. Zwischen den Wanderungen übernachten wir im Gästehaus Grange d'Anjeux im kleinen, ländlichen Dorf Anjeux.

Das Gepäck wird von den Pferden transportiert.

Dazu verwenden wir den Bastsattel 71 der Schweizer Armee.

Im Gästehaus verfügen Sie während Ihres ganzen Aufenthaltes über ein Mehrbett-Zimmer als "Basis-Lager". Das heisst, dass Sie auf die zweitägigen Wanderungen nur das Nötigste mitnehmen müssen und den Rest Ihres Gepäcks im Zimmer lassen können.

Die Liegenschaft aus dem Jahre 1818 steht mitten im Dorf und verfügt auch über einen knapp 200 m² grossen Aufenthaltsraum mit Ping-Pong-Tisch, Tischfussball, Dart-Scheibe und Bücherecke.

Die Routen führen über Wald- und Feldwege, teilweise auch über wenig befahrene Departementstrassen und durch Dörfer.

Da die Wege teilweise selten benützt werden, werden sie auch nicht unterhalten. Das heisst, dass wir auch mal kniehohe Brennesseln antreffen können. Deshalb sind lange Beinkleider empfohlen. Wir durchqueren auch Bäche, so dass es je nach Wasserstand auch mal nasse Füsse geben kann.

Anmerkung:

Kenntnisse im Umgang mit Pferden sind keine Voraussetzung zur Teilnahme. Wenn vorhanden aber sicher kein Nachteil.

Wenn Sie eine Wanderung in Betracht ziehen, aber wissen, dass jemand aus ihrer Gruppe Angst vor Pferden hat, sehen Sie von einer Buchung ab.

Wir arbeiten sehr nah an und mit den Pferden.

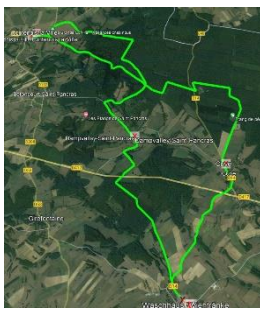
Reisebeschreibung

Ein Wort vorab: wir "gendern" NICHT, deshalb gilt die der Einfachheit halber gewählte männliche Form auch für alle andern echten oder "gefühlten" Geschlechter.

Sie machen 1, 2 oder 3 zweitägige Wanderungen mit einem Pferd der Rasse Trait Comtois, ein früher regionales, heute international weit verbreitetes und geschätztes Kaltblut, ab der Basis Grange d'Anjeux im kleinen ländlichen Dorf Anjeux in Frankreich.

Ihr Reiseprogramm

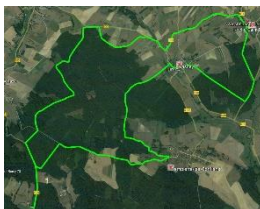
Tag 1, Sonntag: Anreise zwischen 14 und 15 Uhr. Bezug der Unterkunft. Anschliessend, ca. um 16 Uhr machen Sie Bekanntschaft mit Ihrer Begleiterin für die nächsten Tage. Zusammen mit ihr erhalten Sie durch Ihren Tour-Leiter erste Instruktionen über den Packsattel und das Beladen des Pferdes.



Tag 2 und 3, Tour 1, Montag und Dienstag: Am Montagmorgen starten wir zu unserer ersten Tour über Dampvalley- Saint-Pancras ins 12 km entfernte Fontenois-la-Ville. Wir übernachten im Zelt bei der Pferdewagen-Station "Roulez Nature". Sanitäre Einrichtung: WC und Dusche.
Am Dienstag wandern wir über Cuve und Bouligney zurück zur Basis in Anjeux.



Tag 4 und 5, Tour 2, Mittwoch und Donnerstag: Am Mittwoch führt uns diese Tour über Bouligney zum Etang d'Ecrevisses und weiter über Les Maignrains und Lyaumont ins 15 km entfernte Aillevillers, wo wir auf dem Pferdehof "Ferme de Paquis" im Zelt übernachten. Sanitäre Einrichtung: WC und Dusche.
Der Donnerstag führt uns über Fleurey-lès-Saint-Loup und Bouligney zur Source du Planey und zurück nach Anjeux.



Tag 6 und 7, Tour 3, Freitag und Samstag: Am Freitag geht es zur 14 km entfernten "Ferme Saint Berthaire" in einem "Hochtal" zwischen Cubry-lès-Faverney und Anchenoncourt. Der Weg führt uns durch Jasney und Dampierre-lès-Conflans. Übernachtung im Zelt auf dem Heidschnuckenhof. Sanitäre Einrichtung: WC und Dusche.
Der Samstag ist dann schon der letzte Wandertag, der uns vorbei an Melincourt über Jasney zurück zur Basis führt.

Tag 8, Sonntag: Nach einer letzten Nacht im B&B Grange d'Anjeux heisst es Abschied nehmen vom Pferd und antreten der Rückreise.

Reisezeit:

April, Mai, Juni, September und Oktober wöchentlich. Anreisetag jeweils Sonntag zwischen 14 und 15 Uhr, Abreise jeweils am Folgetag der letzten Tour bis 10 Uhr

Teilnehmer:

Das Mindestalter zur Teilnahme ist 10 Jahre. Pro Reisegruppe müssen mindestens 2 volljährige Teilnehmer dabei sein. Ab 6 Teilnehmern 4 volljährige. (Pro Pferd 2). Maximale Teilnehmerzahl: 8

Verpflegung:

Vollpension, exklusiv alkoholische Getränke. Bei Lebensmittelunverträglichkeiten bitten wir Sie, sich selbst entsprechendes Essen zu besorgen. Vegetarisches Essen ist möglich, veganes nicht. Wir bitten um Verständnis.

Höhepunkte:

- Zelten auf einer Pferdewagenstation, auf einem Pferdehof mit Eseln und einem Heidschnuckenhof
- Gemeinsames Kochen auf der Basis und in den Camps.
- Sie erhalten einen authentischen Einblick in das Jahrhunderte alte Handwerk des Säumens.
- Auf der Basis Grange d'Anjeux grosser Gemeinschaftsraum mit Spielen.

Leistungen**Enthalten:**

- Übernachtungen im 4-Bett-Zimmer im B&B Grange d'Anjeux. Das Zimmer steht für Sie für den ganzen Aufenthalt zur Verfügung.
- Übernachtungen im 2-er-Zelt an den Übernachtungsstationen
- Frühstück
- Mittagessen (Pick-nick)
- Abendessen
- 1 Pferd für max. 4 Teilnehmer (das Gepäck eines 5. Teilnehmers kommt auf das Pferd des Tour-Leiters, ab 6 Teilnehmern = 2 Pferde)
- Deutschsprachiger Tour-Leiter mit Saumpferd für das Kompagnie-Material
- "Grüne Lizenz" der französischen Reitervereinigung*
- Einweisung in die Handhabung des Pferdes und des Packsattels
- Gepäcktransport durch das Pferd
- Ausrüstung für das Pferd (Packsattel, Zaumzeug, Putzzeug)
- Ausrüstung für die Teilnehmer (Zelt, Schlafsack, Wolldecke, Iso-Matte, Packtasche)
- Koch- und Essgeschirr
- Benützung einer Waschmaschine und eines Wäschetrockners an der Basis in Anjeux

*Die "Grüne Lizenz" deckt Schäden, welche Sie mit dem Pferd gegenüber dritten verursachen und Unfälle welche im Zusammenhang MIT dem Pferd stehen.

Nicht enthalten:

- An- und Abreise
- Annullationsversicherung
- Haft- und Unfallversicherung

Empfohlen:

im eigenen Rucksack mitzutragen

- Regenschutz
- wiederbefüllbare Trinkflasche
- Taschenlampe
- Sonnen- und Insektenschutz
- evtl. notwendige persönliche Medikamente.

Pflicht:

Gute, feste Wanderschuhe (Kategorie A/B) für ALLE Teilnehmer.

Leichte und offene Schuhe haben um die 800 kg schweren Pferde keine Daseinsberechtigung. Wer ohne festes Schuhwerk anreist, wird nicht auf die Touren starten können. (Der Reisepreis kann in diesem Fall nicht zurückerstattet werden, da dies ein Eigenverschulden wäre)

Die Anweisungen des Tour-Leiters sind strikte zu befolgen.

Anmerkung:

Dieses Angebot findet in freier Natur statt. Auf die Witterung haben wir keinen Einfluss. Die Touren finden auch bei "schlechtem" Wetter statt. Ausnahme: Bei Sturm müssen wir leider zu Hause bleiben, da das Durchqueren der Wälder starkem Wind zu gefährlich wäre.

Aber auch bei "gutem" Wetter kann es zu Unannehmlichkeiten kommen: Bei zu erwartenden Tagestemperaturen von 26° C müssen wir zeitig am Morgen los gehen. Das französische Tierschutzgesetz verbietet bei grosser Hitze die Arbeit Pferden zwischen 13 und 16 Uhr. Das heisst, dass wir unter Umständen bereits mit Sonnenaufgang aufbrechen.

Aber auch bei "normalen" Temperaturen ist das kein Urlaub für Langschläfer. Spätester Aufbruch ist jeweils um 9 Uhr. heisst Tagwache spätestens um 7:00 Uhr

WICHTIG:

Dieses Angebot ist leider nicht geeignet für Menschen mit eingeschränkter Mobilität.

Die Routen in Zahlen (Kartenmaterial: google-earth, Routenzeichnung: routeyou.com)

Este Tour von der Saumpferde-Basis in Anjeux zur Roulotte-Basis "Roulez Nature" in Fontenois-la-Ville.



Tour 1: Anjeux - Fontenois-la-Ville -Anjeux

Leistung der Tour, verteilt auf 2 Tage

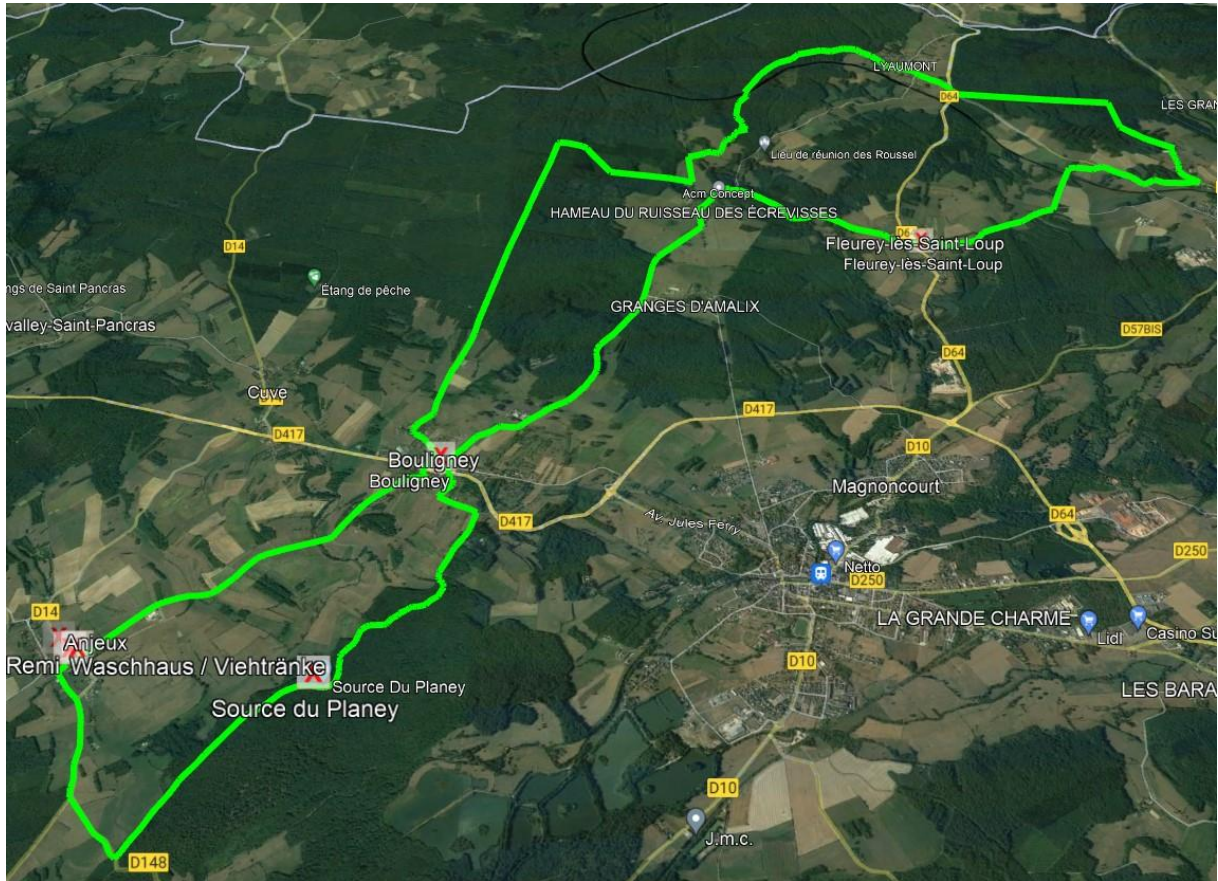
Distanz: 21.7 km

Steigung: 291 m

Leistungs-km : 24.7 km

Ungefähre Marschzeit: 7.00 h

Zweite Tour von der Saumpferde-Basis in Anjeux zur Ecurie "La ferme de Paquis" in Aillervillers.



Tour 2: Anjeux - Aillervillers - Anjeux

Leistung der Tour, verteilt auf 2 Tage

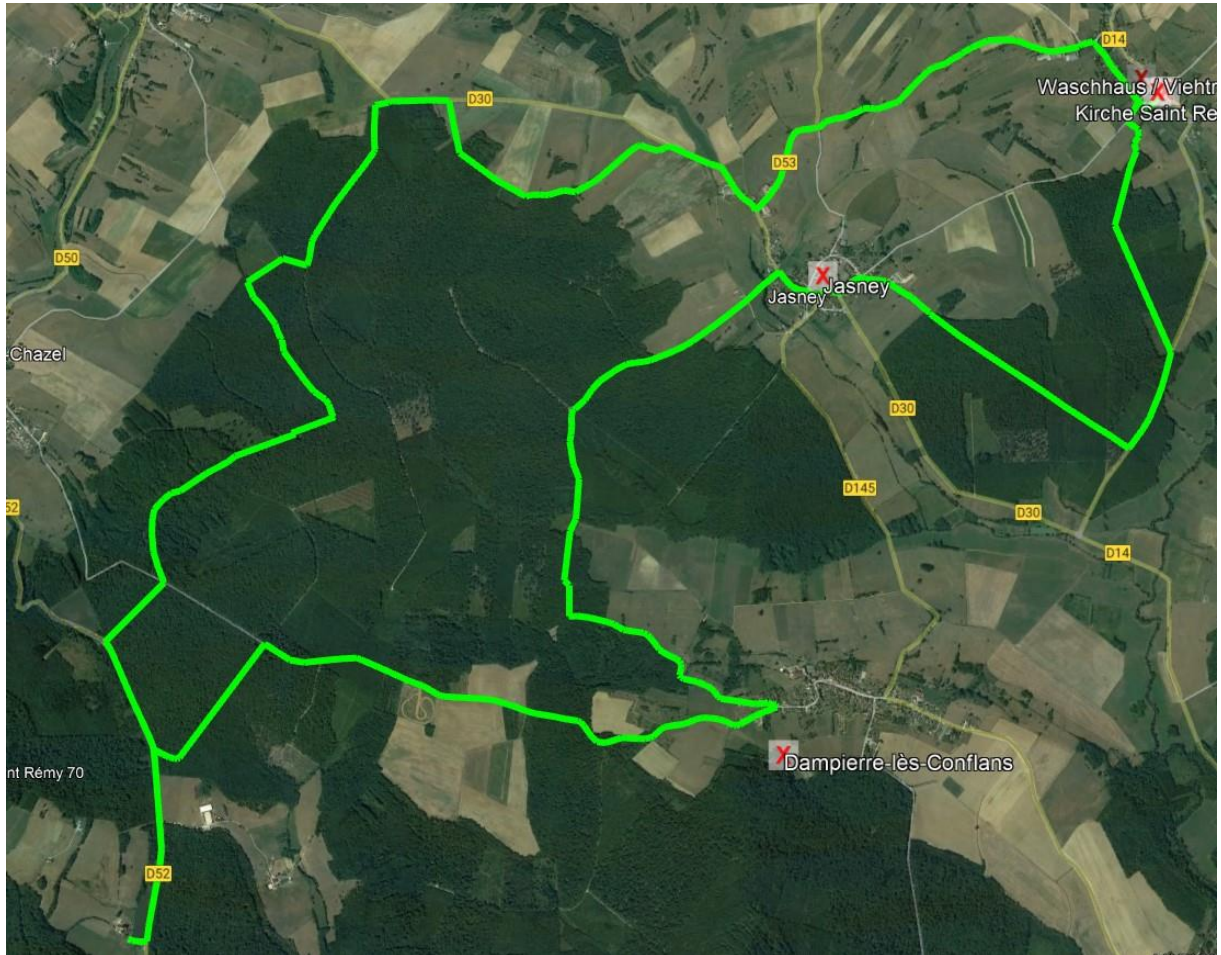
Distanz: 32 km

Steigung: 437 m

Leistungs-km : 36.4 km

Ungefähre Marschzeit: 10.50 h

Dritte Tour von der Saumpferde-Basis in Anjeux zur Ferme "Saint Berthaire" in Saint-Remy-en-Comté



Tour 3: Anjeux - Saint-Remy-en-Comté - Anjeux

Leistung der Tour, verteilt auf 2 Tage

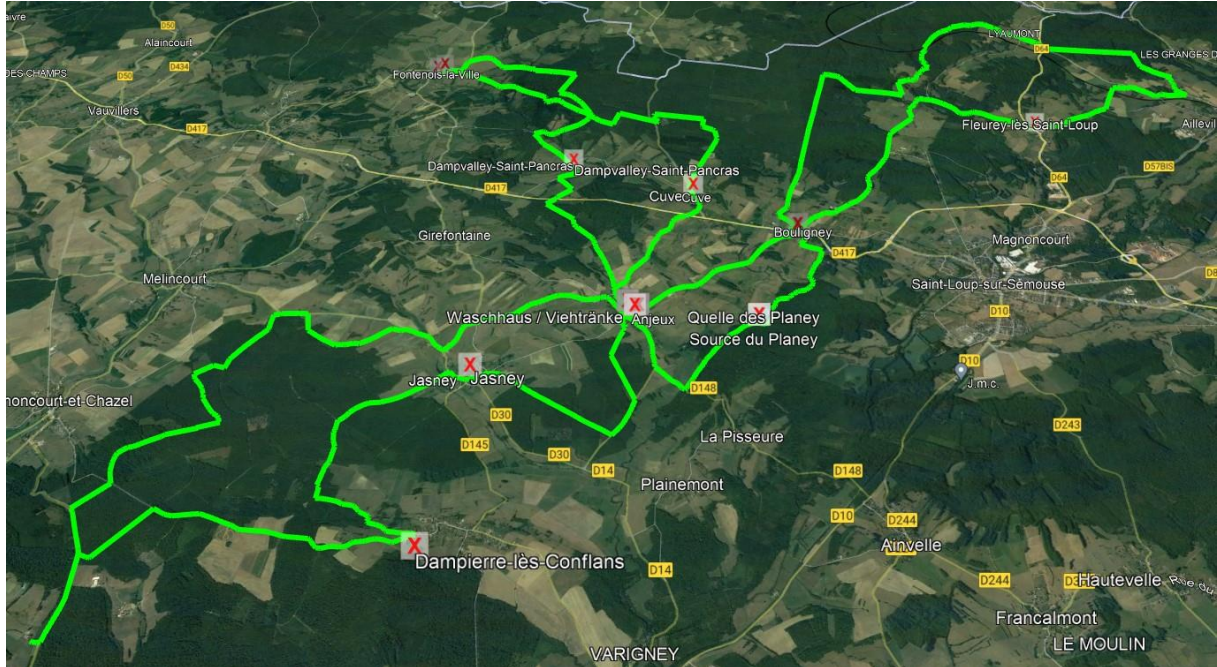
Distanz: 26.9 km

Steigung: 373 m

Leistungs-km : 30.7 km

Ungefähre Marschzeit: 8.75 h

Gesamtübersicht aller drei Touren



Die Leistung verteilt sich auf 6 Wandertage

Distanz: 80.6 km

Steigung: 1137 m

Leistungs-km : 91.8 km

Ungefähre Marschzeit: 26.25 h

Die Pferde

Unsere aktuellen Reisebegleiterinnen sind Stuten der Rasse Trait Comtois mit einer Schulterhöhe (Stockmass) von 160 bis 176 cm und einem Gewicht (unbeladen) von 750 bis 850 kg. Sie sind arbeitswillig, zutraulich und gut im Kopf. Alles in Allem eine riesige Menge Gutmütigkeit.

Das Trait Comtois ist das am weitesten verbreitete Kaltblut-Freizeit-Pferd in Frankreich und auch weit über die Grenzen hinaus verbreitet und geschätzt, kräftig genug, den «schweren» Sattel mit der Ausrüstung für bis zu vier Personen zu tragen.



SIRÈNE de Genevrey (geboren 2006)
Risthöhe ca. 160 cm, Gewicht ca. 750 kg

Sie ist die älteste unserer im aktiven Dienst stehenden Mitarbeiterinnen. Vorher lebte sie auf einem Landwirtschaftsbetrieb, wo sie während ca. 10 Jahren für die Reproduktion eingesetzt wurde.

Seit Dezember 2020 ist sie bei uns und nach ihrer Ausbildung zum Packpferd seit 2022 im Einsatz.



ULKA 38 de Pressigny (geboren 2008)
Risthöhe ca. 165 cm, Gewicht ca. 780 kg

Sie kommt vom gleichen Landwirtschaftsbetrieb wie Sirène. Sie war auch für die Reproduktion vorgesehen, "eignete" sich aber offensichtlich nicht dafür. Einziges Fohlen von ihr ist unsere Inca.

Im Oktober 2020 kam sie zu uns und nach ihrer Ausbildung zum Packpferd seit 2022 im Einsatz.



INCA des Potheys (geboren 2018)

Risthöhe ca. 176 cm, Gewicht ca. 850 kg

Sie ist die Tochter von Ulka und kommt somit ebenfalls vom gleichen Betrieb. Sie kam als Fohlen im April 2019 zu uns und wurde von unseren zwei damaligen Rentnerinnen Fabuleuse und Isa Moïsa unter die Fittiche genommen. Von ihnen hat sie alles gelernt. Von ihnen hat sie die Gleichmut, die Ruhe, die Furchtlosigkeit, die "Kaltblütigkeit".

Seit März 2023, nach ihrem Beritt durch Claire Daclin im Centre Equestre "[Legende Horse Sports](#)" in Anjeux wird sie Stück für Stück in die Arbeit als Packpferd eingeführt und ab 2024 als Tour-Leiter-Pferd zum Einsatz kommen.

Lauranne (geboren 1999)



Risthöhe ca. 165 cm, Gewicht ca. 750 kg.

Mit 25 Jahren immer noch eine "Maschine". Topfit und arbeitswillig.

Seit dem 24. Dezember 2022 ist sie bei uns in Rente. Man könnte sagen, dass sie als Weihnachtsgeschenk zu uns kam. Sie hat während vielen Jahren die schweren "Roulotte" von "Roulez Nature" gezogen. Deshalb ist ihre Hauptaufgabe bei uns, den wohlverdienten Ruhestand zu genießen. Das heisst aber nicht, dass sie jetzt bei uns auf einer Wiese "geparkt" ist. Hin und wieder machen wir mit ihr eine kleine Ausfahrt mit unserem leichten Wagen oder eine kleine Wanderung. Weiter wird sie bei der Ausbildung von Inca zum Zugpferd eine wesentliche Rolle an deren Seite übernehmen.

Sie ist die Nachfolgerin von Fabuleuse und Isa Moïsa, unseren zwei Roulotte-Rentnerinnen, welche Mitte 2022 kurz hintereinander von uns gegangen sind.

Wir hoffen, dass uns dieses, in den Augen von vielen Menschen alte und nutzlose, in unseren Augen altehrwürdige, erfahrene Pferd noch viele Jahre erhalten bleibt und unsere jüngeren Pferde von ihr noch viel lernen können.

Wenn alte Pferde auch nicht mehr die "volle Leistung" erbringen können, so macht sie ihre Erfahrung und wortwörtliche "Kaltblütigkeit" UNBEZAHLBAR.

Preise

Unten sehen Sie einen Überblick über die Varianten und Tarife, die "Les chevaux de bât" anbietet. "Les chevaux de bât" ist seit 2022 im Pferde-Trekking und Warentransport in unwegsamem Gelände tätig und bietet Urlaub mit Pferden in der Natur sowie Lastentransport mit Pferden an.

Mindestanzahl 2 volljährige Teilnehmer

Gruppen von max. 8 Teilnehmern sind möglich, davon mind. 4 Volljährige (pro Pferd je 2)

Ankunftstag: immer Sonntag

Zusätzlich immer mit dabei ist das Pferd des Tour-Leiters mit dem "Kompagnie-Material"

4 Tage / 3 Nächte

1 Zweitageswanderung

Abreise am Mittwoch bis 10.00 Uhr

Preise je Person:

1.+ 2. Person: je € 290.00

3.+ 4. Person je € 150.00

Preisbeispiel für 4 Tage / 3 Nächte:

Team mit 2 Teilnehmern = € 580.-- (1 Pferd)

Gruppe mit 4 Teilnehmern = € 880.-- (1 Pferd)

Gruppe mit 6 Teilnehmern = € 1460.-- (2 Pferde)

Gruppe mit 8 Teilnehmern = € 1760.-- (2 Pferde)

6 Tage / 5 Nächte

2 Zweitageswanderungen

Abreise am Freitag bis 10.00 Uhr

Preise je Person:

1.+ 2. Person: je € 390.00

3.+ 4. Person je € 100.00

Preisbeispiel für 6 Tage / 5 Nächte:

Team mit 2 Teilnehmern = € 780.-- (1 Pferd)

Gruppe mit 4 Teilnehmern = € 980.-- (1 Pferd)

Gruppe mit 6 Teilnehmern = € 1760.-- (2 Pferde)

Gruppe mit 8 Teilnehmern = € 1960.-- (2 Pferde)

8 Tage / 7 Nächte

3 Zweitageswanderungen

Abreise am Sonntag bis 10.00 Uhr

Preise je Person:

1.+ 2. Person: je € 490.00

3.+ 4. Person je € 100.00

Preisbeispiel für 8 Tage / 7 Nächte:

Team mit 2 Teilnehmern = € 980.-- (1 Pferd)

Gruppe mit 4 Teilnehmern = € 1180.-- (1 Pferd)

Gruppe mit 6 Teilnehmern = € 2160.-- (2 Pferde)

Gruppe mit 8 Teilnehmern = € 2360.-- (2 Pferde)

Reisedaten

Reisezeit:

April, Mai, Juni, September und Oktober wöchentlich. Anreisetag jeweils Sonntag zwischen 14 und 15 Uhr, Abreise jeweils am Folgetag der letzten Tour bis 10 Uhr.



Media Reisen Lufthansa City Center
Petersgraben 33, 4051 Basel
info@mediareisen.ch, Tel. 061 260 92 60